

Centre culturel breton

TI KENDALC'H



Centre culturel breton TI KENDALC'H

DOCUMENTS JOINTS :

Plan d'implantation des 3 bâtiments et de la maison des gardiens
Et distribution

Détail des surfaces Bât. I (selon permis de construire)
Visuel extérieur Bât. I
Plan intérieur Bât. I

Détail des surfaces Bât. II (selon permis de construire)
Plan (intérieur et extérieur) Bât. II

Plan et surfaces rez-de-chaussée Bât. III

Détail des surfaces Terrains
Plan communal avec classement Zone

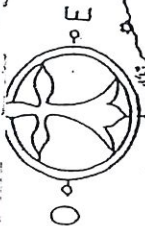
Projet de bail (prévu avec l'Association de gestion Centre PER ROY)

Etats financiers résumés 2002/2003/2004
Bilan et Cpte de Résultat 2004
Bilan et Cpte de Résultat 2005

Complément d'informations

Capacité actuelle d'hébergement : Bât. II : 51 lits
Bât. III : 30 lits

Dans salle Bât. I : 100 personnes assises (à table)
Dans salle Bât. III : entre 200 et 250 personnes



Centre per roy

Ti kenôalc'h
40350 ST-VINCENT-SUR-LOUST
TEL. 02 99 91 28 66 - FAX 02 99 91 39 08

BATIMENT 3
Accueil secrétariat

Direction
Salle de spectacle
Salle de danse
Salle 310

Chambres 311 & 312
Dortoirs 313-314-315

PARKING

PAJ - CAMPING

L'OUST

BATIMENT 2
Aile 4 (rose)

Chambres de 40 à 46
Rez-de-chaussée

Hall 1
Vidéotheque
Bureaux animateurs
Reliure

Aile 5 (jaune)

Chambres de 50 à 56
Rez-de-chaussée

Chambres A22 & A23
Hall 2

Bibliothèque
Aile 6 (verte)

Chambres 60 à 64
Rez-de-chaussée

Salle audiovisuelle
Salle de musique

MAISON
PERMANENTS D'ACCUEIL

BATIMENT 1
SALLE à MANGER

Cuisine
Bureau Economat
Etagé
Mezzanine

ST VINCENT S/OUST

B1 - SALLE à MANGER
Mezzanine

B2 - HALL 1 & 2 / Salles AUDIO & MUSIQUE
vidéotheque - bibliothèque
chambres

B3 - Salles 310 & DANSE
Direction - secrétariat
dortoirs

1. 1005.



KENDALC'H

Confédération des Sociétés Culturelles, Artistiques, Folkloriques et Sportives Bretonnes

Siège Social : Chambre de Commerce - RENNES

C. C. P. 445-26 RENNES

Adresser la correspondance :

Robert LE GRAND

4, Allée des Ormeaux - LA BAULE
Tél. 60-21-62

Le _____

1^{er} Bât

CENTRE CULTUREL DE KENDALC'H

CALCUL des SURFACES

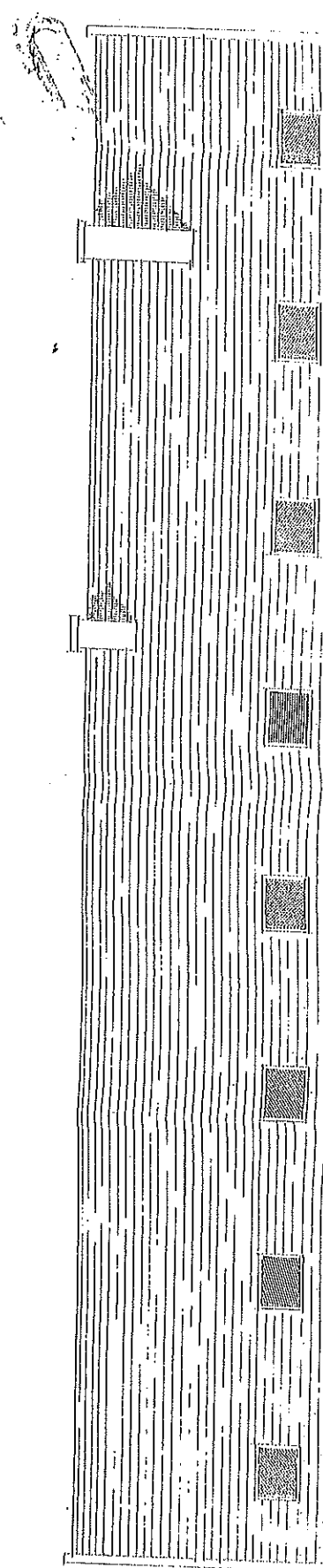
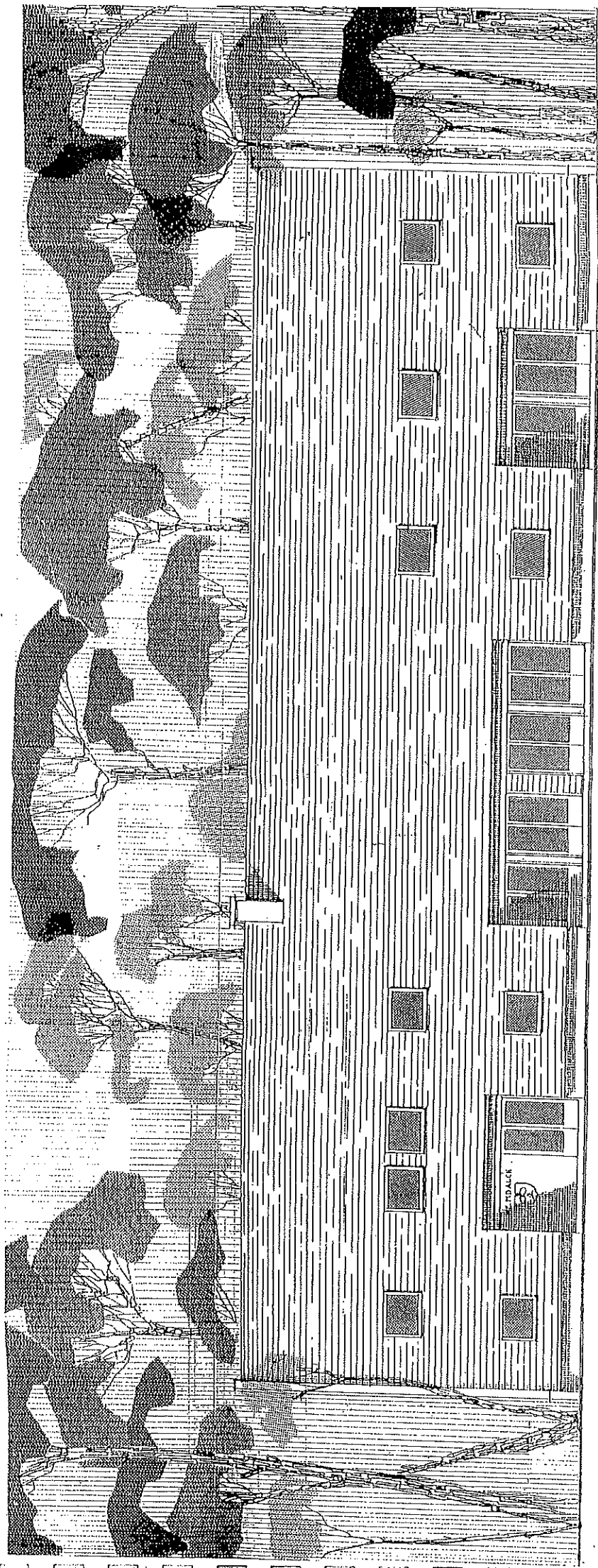
BATIMENT A

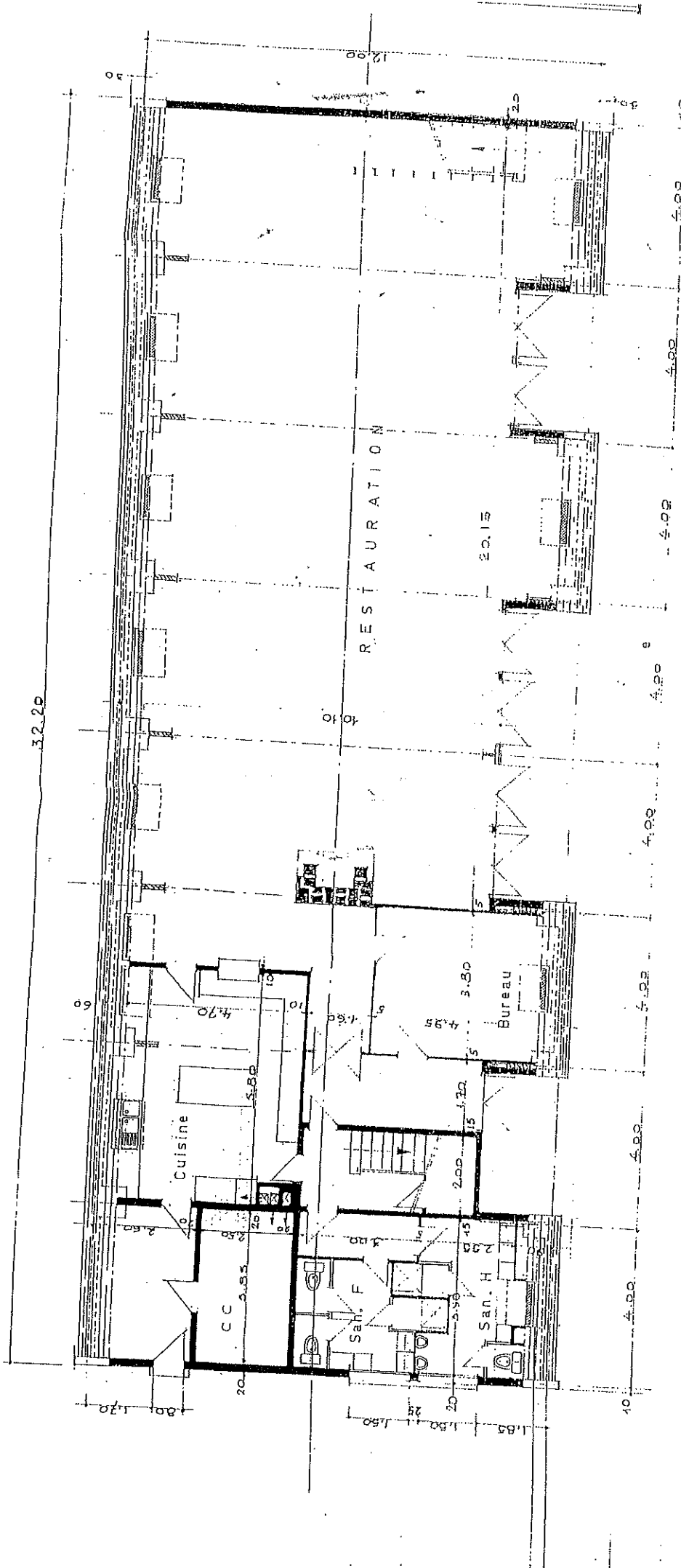
Rez de Chaussée

Restauration	214	m ²	70
Cuisine	27	,	26
Bureau	16	,	15
Chaufferie	9	,	62
Sanitaire	21	,	64
Hall entrée	7	,	82
Dégagement cuisine	7	,	70
Total Rez de Chaussée			304, 89

Etage

Cafétéria	50	,	56
Chambre 1	11	,	08
Chambre 2	11	,	08
Chambre 3	9	,	06
Chambre 4	9	,	78
Chambre 5	14	,	29
Dégagement	7	,	53
Total Etage			113, 38
TOTAL BATIMENT A			418, 27 m ²



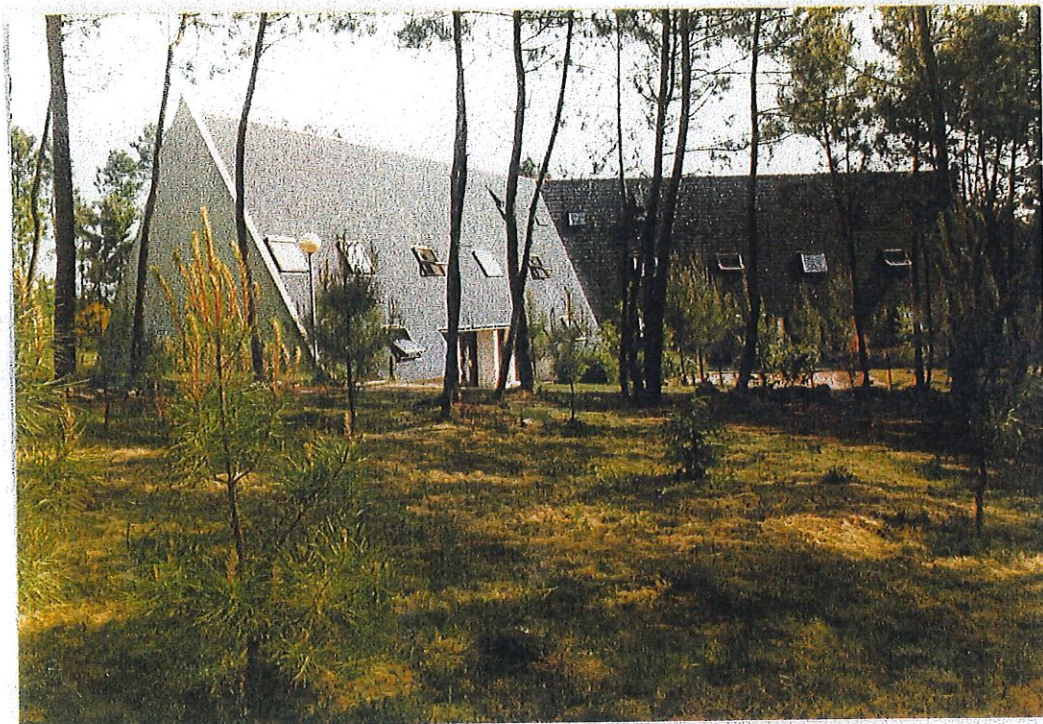


REZ DE CHAUSSEE

Centre culturel breton

TI KENDALC'H

2^{ème} BATIMENT



2^{eme} - Bât

Report m² 418, 2

BATIMENT B

Rez de Chaussée

Salles d'activités

Salle 1	77, 90
Salle 2	21, 94
Salle 3	21, 94
Sanitaire	16, 46
W. C.	8, 44
Entrée	12, 58
<hr/>	
Total Rez de Chaussée	159, 26

Etage

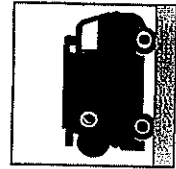
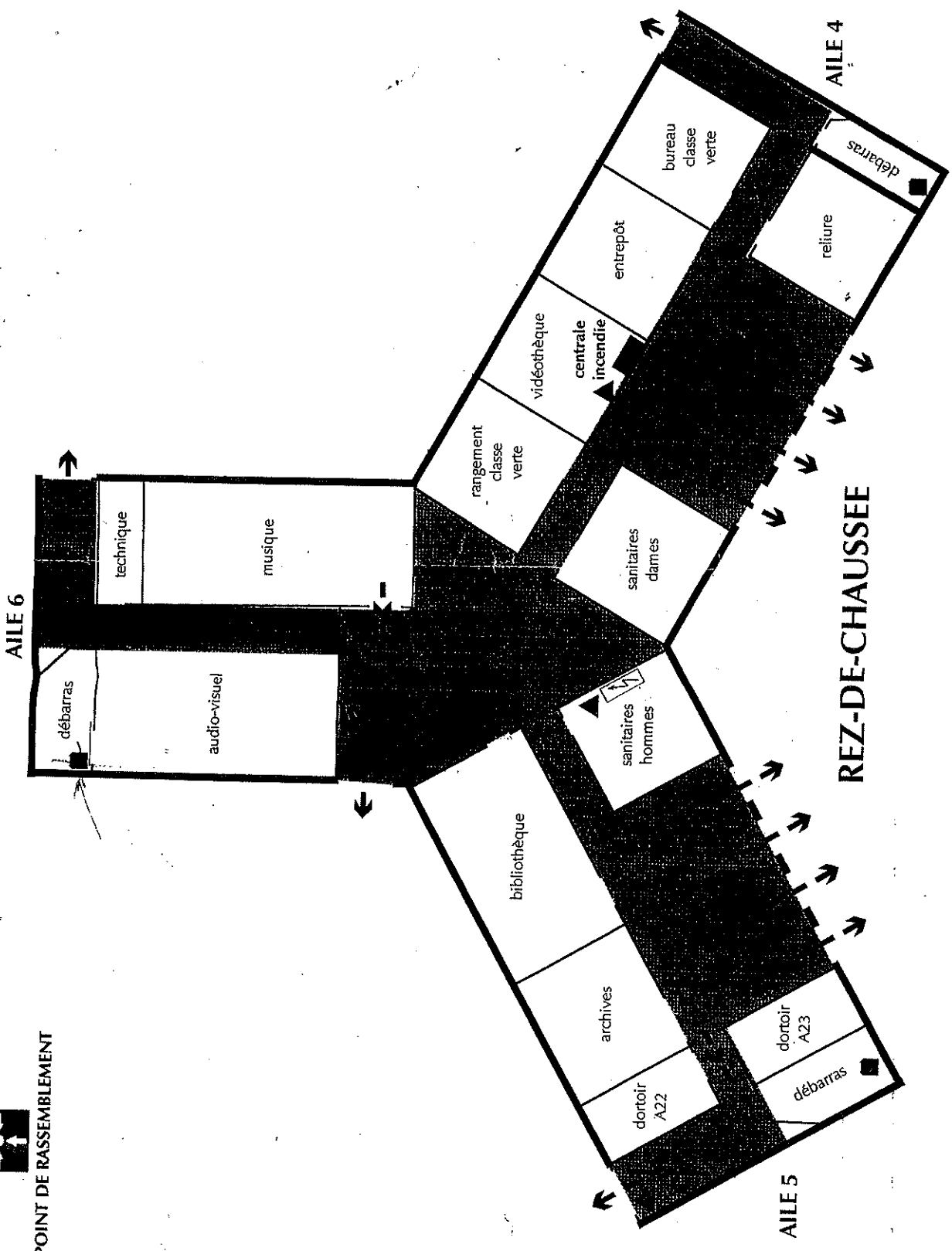
Chambres	9, 78
autres Chambres	48, 90
Chambre moniteur	9,
Dégagement	13, 80
Sanitaire	4, 80
<hr/>	
Total Etage	86, 28

TOTAL BATIMENT B	245, 54
un autre semblable	245, 54
<hr/>	
SURFACE TOTALE	909, 35 m ²

<u>Surface au sol</u>	Batiment A	32,20x12 = 386,40
	Batiment B	16,20x12 = 194,40
	-d°-	16,20x12 = 194,40
		<hr/>
	m ²	775,20



POINT DE RASSEMBLEMENT



SECOURS EXTERIEURS

18 ou:

▲ Extincteur Co2

▲ Extincteur à Eau



■ Commande de désenfumage

■ Report d'alarme



Sirène



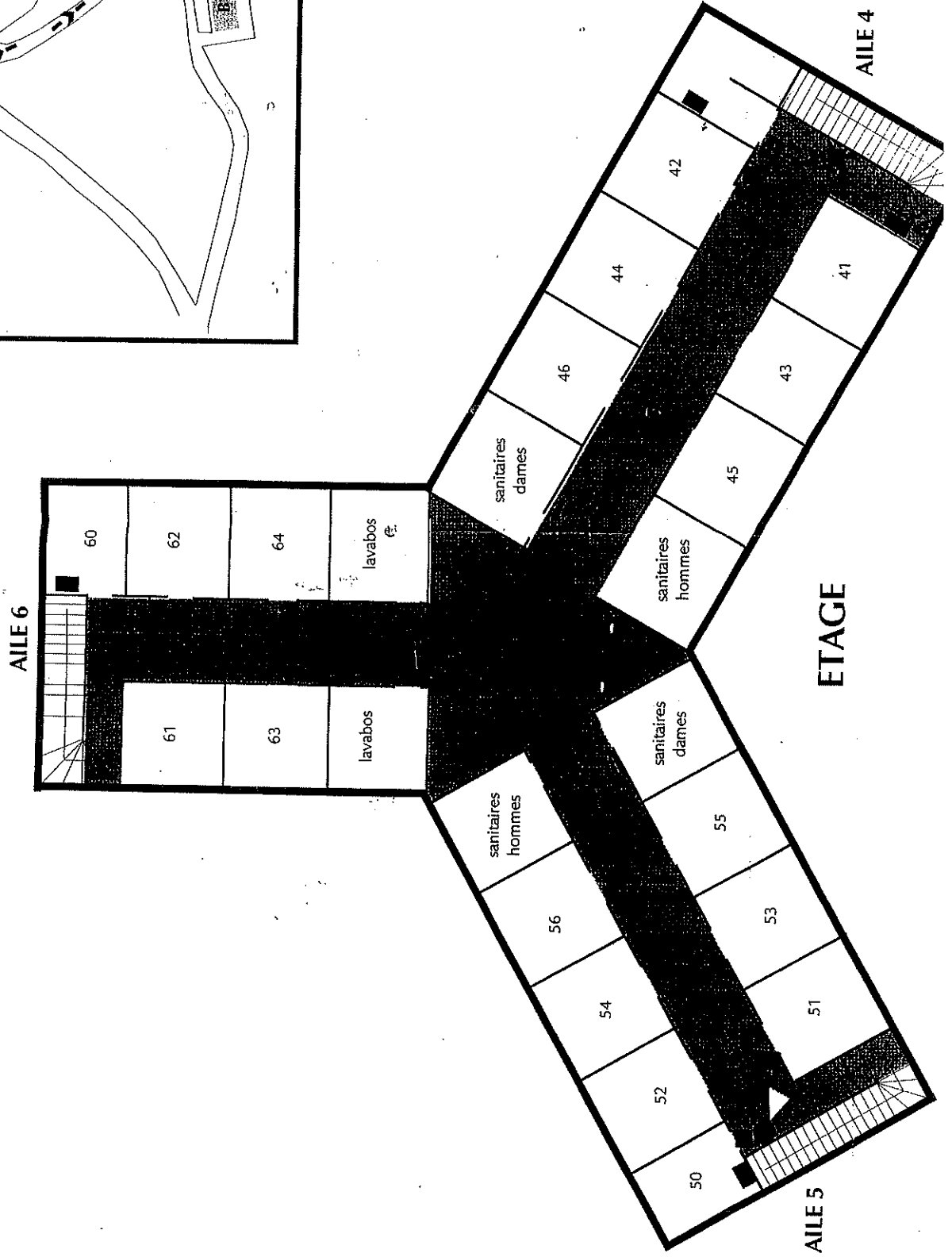
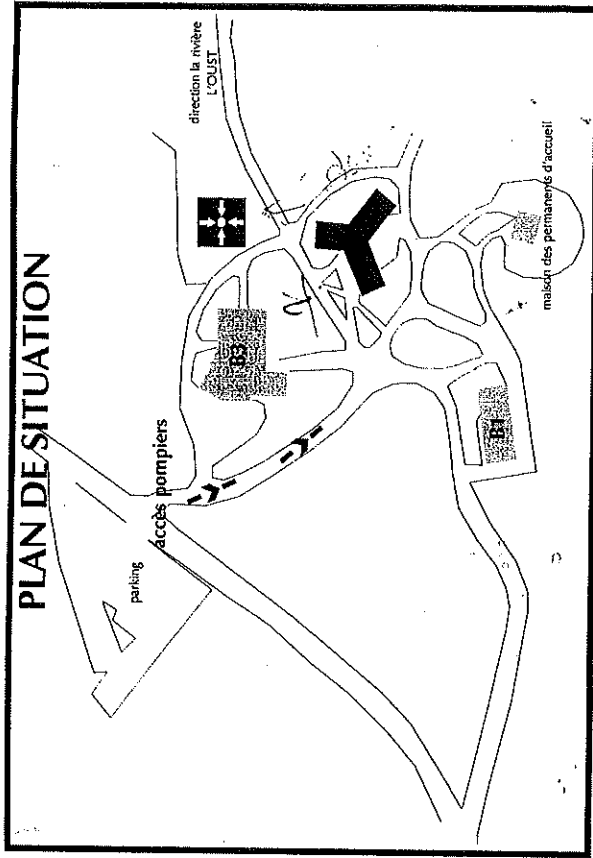
Coupure Electrique

PLAN D'INTERVENTION A L'USAGE DES SAPEURS POMPIERS



CENTRE PER ROY
TI KENDALCH
56350 SAINT-VINCENT-SUR-OUIST

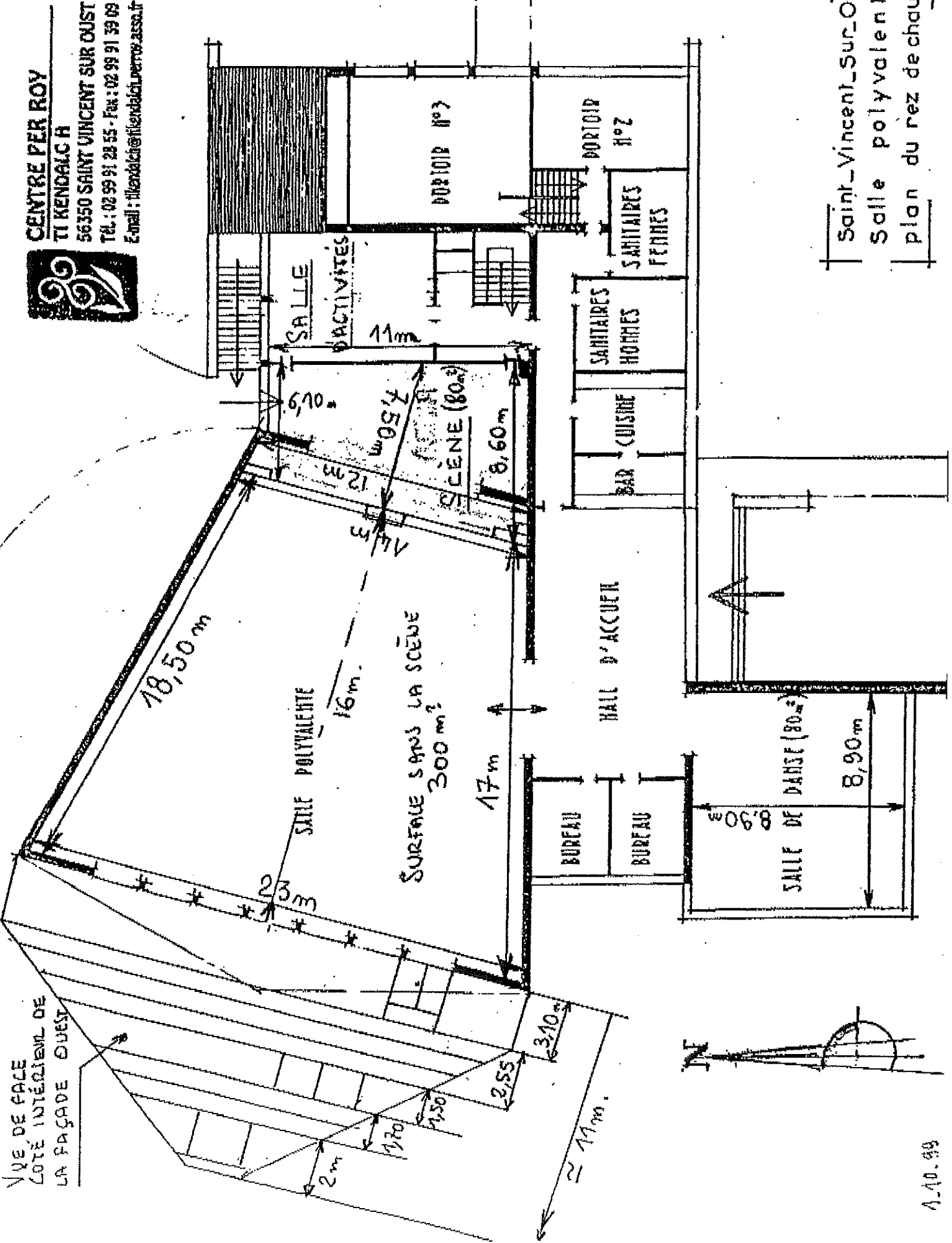
BATIMENT 2



3 - 13at



VUE DE FACE
CÔTÉ INTÉRIEUR DE
LA FAÇADE OUEST



Saint_Vincent_Sur_Oust
Salle polyvalente
plan du rez de chaussée

CENTRE PER ROY

TI KENDALC H

56350 SAINT VINCENT SUR OUST

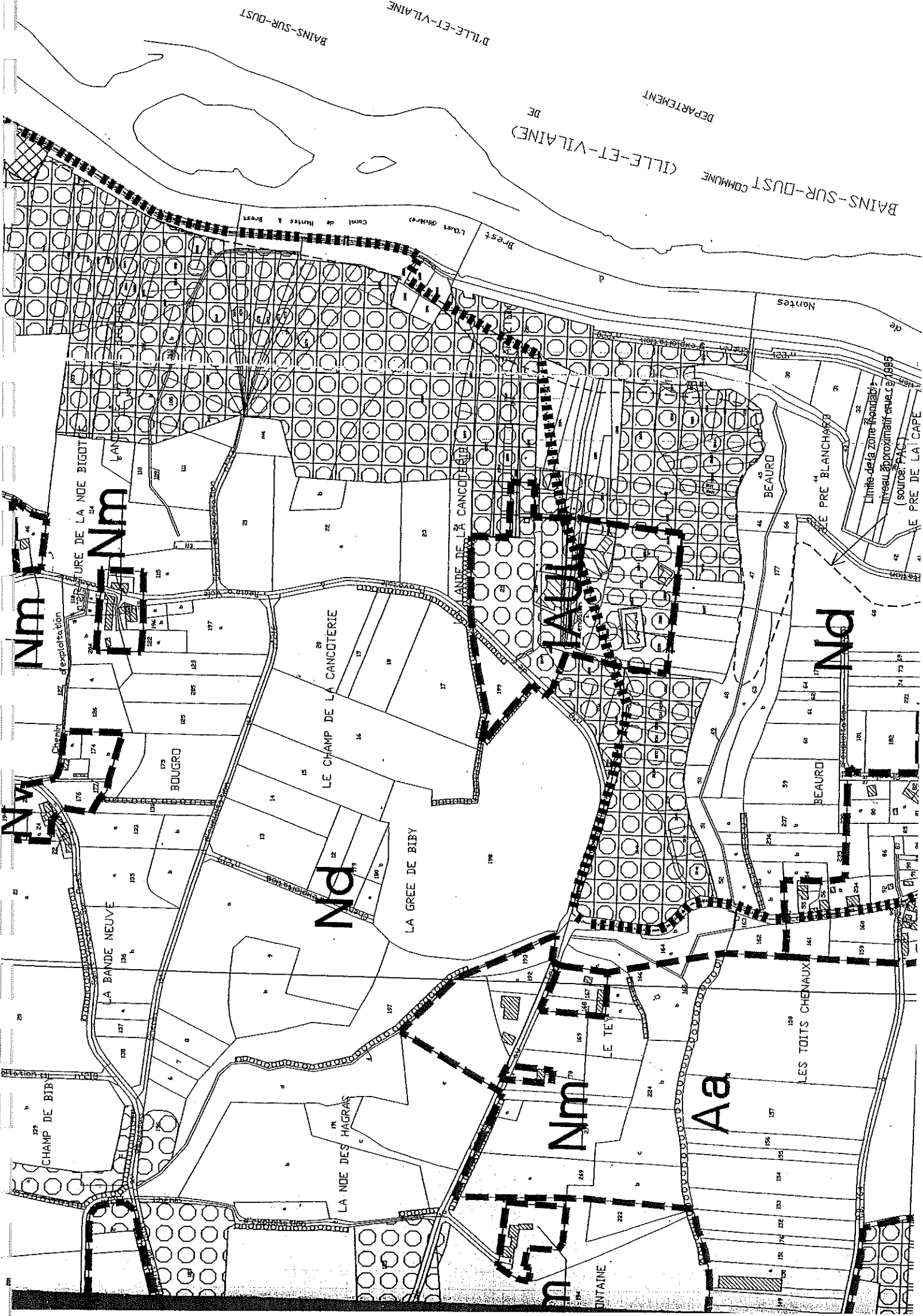
Tél : 02 99 91 28 55 - Fax : 02 99 91 59 09

E-mail : tkendalc@tiendalc.com



DEPARTMENT
(ILLE-ET-VILAINE)
DE
BAINS-SUR-DUST COMMUNE

D'ILLE-ET-VILAINE
BAINS-SUR-DUST



NM

AW

Nd

Nm

Ab

Nc

CHAMP DE BIBY
LA BANDE NEUVE
BOUGRO
LA GREE DE BIBY
LA NOE DES HAGRAS
LE TERTRE
LES TOITS CHEAUX
BEAURO
LA BANDE DE LA CANCOTERIE
LE CHAMP DE LA CANCOTERIE
LE CHAMP DE LA NOE BIGOTTE
Cimetière
Nantes
Brest
Cimetière (L'Est (G.M.A.))
Cimetière (L'Ouest (G.M.A.))
Limite de la zone frontalière (niveau approximatif enue le 1/9/95)
(sources PAC)
E PRE DE LAI CAPE
PRE BLANCHARD

